

รายงานสถิติเกี่ยวกับการติดตั้งระบบ GPS

ณ วันที่ ๑๙ ตุลาคม ๒๕๖๐

๑. จำนวนผู้ให้บริการ GPS ที่เชื่อมต่อข้อมูลกับกรมการขนส่งทางบก ๑๓๘ ราย

๒. จำนวนผู้ให้บริการ GPS และจำนวนรุ่น GPS ที่ได้รับการรับรองจากกรม

จำนวนผู้ให้บริการ GPS ที่ได้รับการรับรองจากกรม(ราย)	จำนวนรุ่น GPS ที่ได้รับการรับรองจากกรม (รุ่น)
๑๐๑	๒๔๘

๓. จำนวนรถที่เชื่อมต่อข้อมูลกับศูนย์ GPS

รถโดยสารประจำทาง	รถโดยสารไม่ประจำทาง	รถบรรทุกไม่ประจำทาง	รถบรรทุกส่วนบุคคล	รถอื่นๆ	รวม
๑๘,๑๘๕	๓๙,๒๖๘	๗๕,๑๐๖	๔๙,๔๕๔	๕๑,๗๒๙	๒๓๓,๗๔๒

๔. จำนวนรถที่ต้องติดตั้ง GPS และที่ติดตั้ง GPS แล้ว

ประเภทรถ	จำนวนรถที่ต้องติดตั้ง GPS (คัน)	จำนวนรถที่ติดตั้ง GPS แล้ว (คัน)	รถที่ติดตั้ง GPS แล้ว (ร้อยละ)	ความเร็วเกิน (คัน)	ร้อยละของรถที่ใช้ความเร็วเกิน	ความเร็วสูงสุด (กม./ชม.)	ความเร็วเกินเฉลี่ย (กม./ชม.)
รถโดยสาร							
•ประจำทาง	๒๔,๓๓๒	๑๕,๗๐๕	๖๔.๕๔	๓,๘๙๘	๒๔.๘๒	๑๓๗	๙๖.๓๐
- หมวด ๑	๕,๑๐๗	๓,๐๘๙	๖๐.๔๙				
- หมวด ๒	๘,๘๖๘	๗,๘๗๐	๘๘.๗๕				
- หมวด ๓	๑๐,๓๕๗	๔,๗๔๖	๔๕.๘๒				
•ไม่ประจำทาง	๖๒,๔๙๓	๓๙,๒๖๘	๖๒.๘๔	๒,๗๐๙	๖.๙๐	๑๓๙	๙๗.๓๗
รวมรถโดยสาร	๖๒,๔๙๓	๕๔,๙๗๓	๘๗.๙๗	๖,๖๐๗	๑๒.๐๒		๙๖.๗๔
รถบรรทุก							
•ไม่ประจำทาง	๑๘๑,๘๗๙	๗๕,๑๐๖	๔๑.๒๙	๗๔๕	๐.๙๙	๑๒๔	๙๘.๓๓
•ส่วนบุคคล	๒๗๘,๔๒๑	๔๙,๔๕๔	๑๗.๗๖	๖๐๒	๑.๒๒	๑๒๙	๙๗.๗๘
รวมรถบรรทุก	๔๖๐,๓๐๐	๑๒๔,๕๖๐	๒๗.๐๖	๑,๓๔๗	๑.๐๘		๙๘.๐๘
รวมทั้งหมด	๕๒๒,๗๙๓	๑๗๙,๕๓๓	๓๔.๓๔	๗,๙๕๔	๔.๔๓		๙๖.๙๗

๕. จำนวนรถตู้โดยสารที่ต้องติดตั้ง GPS และที่ติดตั้ง GPS แล้ว

ประเภทรถ	จำนวนรถที่ต้องติดตั้ง GPS (คัน)	จำนวนรถที่ติดตั้ง GPS แล้ว (คัน)	รถที่ติดตั้ง GPS แล้ว (ร้อยละ)	ความเร็วเกิน (คัน)	ร้อยละของรถที่ใช้ความเร็วเกิน	ความเร็วสูงสุด (กม./ชม.)	ความเร็วเกินเฉลี่ย (กม./ชม.)
•ประจำทาง	๑๔,๔๖๐	๑๐,๙๑๑	๗๕.๕๖				
- หมวด ๑	๕,๑๐๗	๓,๐๘๙	๖๐.๔๙				
- หมวด ๒	๕,๖๙๖	๕,๑๕๒	๙๐.๕๕	๑,๗๐๒	๓๓.๐๔	๑๓๒	๙๖.๘๔
- หมวด ๓	๓,๖๕๗	๒,๖๗๐	๗๓.๐๑				
•ไม่ประจำทาง	๒๖,๔๔๗	๑๙,๖๘๑	๗๔.๕๒				
รวมทั้งหมด	๔๐,๙๐๗	๓๐,๕๙๒	๗๔.๗๘				

๖. จำนวนรถพยาบาลที่เชื่อมต่อข้อมูลกับศูนย์ GPS

หน่วย : คัน

รย.๑	รย.๒	รย.๓	รวม
๙๕๑	๑๘๒	๑๕	๑,๑๔๘

รายงานสถิติการกระทำความผิดจากระบบ GPS รถทุกประเภท ทั่วประเทศ

เดือน ตุลาคม 2560

หน่วย : คัน

วันที่		1 ต.ค.	2 ต.ค.	3 ต.ค.	4 ต.ค.	5 ต.ค.	6 ต.ค.	7 ต.ค.	8 ต.ค.	9 ต.ค.	10 ต.ค.	11 ต.ค.	12 ต.ค.	13 ต.ค.	14 ต.ค.	15 ต.ค.	16 ต.ค.	17 ต.ค.	18 ต.ค.	19 ต.ค.	ค่าเฉลี่ยจำนวนรถ ที่กระทำความผิด	
รถโดยสาร	ประจำทาง	ความเร็วเกิน	4,142	3,877	3,700	3,742	3,929	3,538	4,004	4,310	4,200	3,894	3,742	4,090	4,223	3,824	4,293	4,159	3,839	3,779	3,898	3,957
		ไม่แสดงตน	4,234	4,551	4,605	4,850	4,782	5,909	5,023	4,964	4,992	4,848	5,221	4,498	4,879	4,901	5,007	5,098	4,959	4,877	4,838	4,897
		ชั่วโมงการทำงานเกิน	5,059	4,957	4,705	4,491	4,714	4,925	6,020	5,937	6,014	5,422	5,619	5,205	5,476	4,982	6,045	5,854	5,176	4,732	5,031	5,282
	ไม่ประจำทาง	ความเร็วเกิน	2,637	2,471	2,554	2,594	2,839	2,320	4,574	3,132	2,772	2,724	2,454	2,607	2,479	2,716	2,918	2,603	2,455	2,595	2,709	2,745
		ไม่แสดงตน	3,404	4,525	4,522	4,702	4,487	8,338	4,580	3,897	4,548	4,340	4,388	4,452	3,528	4,035	3,778	4,482	4,278	4,374	4,247	4,469
		ชั่วโมงการทำงานเกิน	2,292	2,135	2,070	2,013	2,222	1,765	2,834	2,919	2,503	2,040	2,041	2,132	2,247	2,520	2,840	2,148	1,828	1,894	1,820	2,224
	ส่วนบุคคล	ความเร็วเกิน	8	8	7	7	5	4	7	4	4	12	8	7	5	6	7	6	6	6	6	6
		ไม่แสดงตน	6	10	10	9	9	19	7	7	5	12	7	6	6	2	6	7	10	6	7	8
		ชั่วโมงการทำงานเกิน	2	0	1	2	1	1	4	3	2	6	3	5	2	4	4	1	2	3	3	3
รถบรรทุก	ไม่ประจำทาง	ความเร็วเกิน	398	513	594	615	646	418	547	356	595	675	708	715	497	545	400	566	646	689	745	572
		ไม่แสดงตน	11,488	17,343	19,011	19,540	18,601	21,608	16,964	10,756	17,463	19,840	20,401	20,188	14,394	15,606	10,298	17,693	20,067	20,699	20,553	17,501
		ชั่วโมงการทำงานเกิน	11,613	14,760	17,408	17,621	16,213	10,686	15,378	11,069	14,250	17,507	18,579	18,265	14,240	13,468	10,457	14,150	17,636	18,483	18,055	15,255
	ส่วนบุคคล	ความเร็วเกิน	416	449	431	493	488	480	474	386	511	554	559	563	404	520	410	527	536	562	602	493
		ไม่แสดงตน	4,959	6,961	7,041	7,158	6,616	9,260	6,951	4,968	6,957	7,540	7,554	7,598	5,838	6,731	4,992	7,104	7,565	7,864	7,735	6,915
		ชั่วโมงการทำงานเกิน	5,379	6,254	6,456	6,433	5,731	4,119	6,381	5,185	6,376	6,831	6,796	6,854	5,743	6,246	5,167	6,475	6,942	6,967	6,987	6,175

รายงานสถิติการกระทำความผิดจากระบบ GPS รถทุกประเภททั่วประเทศ

เดือน ตุลาคม 2560

หน่วย : ร้อยละ

วันที่		1 ต.ค.	2 ต.ค.	3 ต.ค.	4 ต.ค.	5 ต.ค.	6 ต.ค.	7 ต.ค.	8 ต.ค.	9 ต.ค.	10 ต.ค.	11 ต.ค.	12 ต.ค.	13 ต.ค.	14 ต.ค.	15 ต.ค.	16 ต.ค.	17 ต.ค.	18 ต.ค.	19 ต.ค.	ค่าเฉลี่ยร้อยละรถ ที่กระทำความผิด	
รถโดยสาร	ประจำทาง	ความเร็วเกิน	22.55	21.14	20.20	20.45	21.52	19.38	21.94	23.62	23.03	21.36	20.54	22.46	23.20	21.01	23.58	22.85	21.10	20.77	21.44	21.69
		ไม่แสดงตน	23.05	24.81	25.14	26.50	26.19	32.37	27.52	27.20	27.38	26.60	28.66	24.70	26.80	26.92	27.50	28.01	27.25	26.80	26.60	26.84
		ชั่วโมงการทำงานเกิน	27.54	27.02	25.68	24.54	25.82	26.98	32.99	32.53	32.98	29.75	30.84	28.59	30.08	27.37	33.21	32.17	28.44	26.01	27.67	28.95
	ไม่ประจำทาง	ความเร็วเกิน	6.61	6.20	6.43	6.55	7.20	5.88	11.60	7.94	7.03	6.92	6.23	6.63	6.31	6.91	7.43	6.63	6.25	6.61	6.90	6.96
		ไม่แสดงตน	8.53	11.36	11.38	11.87	11.38	21.14	11.62	9.89	11.54	11.02	11.14	11.33	8.98	10.27	9.61	11.41	10.89	11.14	10.82	11.33
		ชั่วโมงการทำงานเกิน	5.75	5.36	5.21	5.08	5.63	4.48	7.19	7.40	6.35	5.18	5.18	5.42	5.72	6.41	7.23	5.47	4.65	4.82	4.63	5.64
รถบรรทุก	ไม่ประจำทาง	ความเร็วเกิน	0.52	0.67	0.78	0.81	0.85	0.55	0.72	0.47	0.79	0.90	0.94	0.95	0.66	0.72	0.53	0.75	0.86	0.92	0.99	0.76
		ไม่แสดงตน	15.06	22.76	25.09	25.81	24.61	28.61	22.47	14.25	23.15	26.31	27.08	26.82	19.13	20.74	13.69	23.53	26.70	27.55	27.37	23.19
		ชั่วโมงการทำงานเกิน	15.23	19.37	22.97	23.28	21.45	14.15	20.37	14.66	18.89	23.21	24.66	24.27	18.92	17.90	13.90	18.82	23.47	24.60	24.04	20.21
	ส่วนบุคคล	ความเร็วเกิน	0.83	0.89	0.86	0.99	0.98	0.96	0.95	0.78	1.03	1.11	1.13	1.14	0.82	1.05	0.83	1.06	1.08	1.14	1.22	0.99
		ไม่แสดงตน	9.84	13.83	14.09	14.35	13.29	18.61	13.97	9.98	13.99	15.16	15.22	15.33	11.78	13.59	10.08	14.35	15.29	15.90	15.64	13.91
		ชั่วโมงการทำงานเกิน	10.67	12.42	12.92	12.90	11.51	8.28	12.82	10.42	12.82	13.74	13.69	13.83	11.59	12.61	10.43	13.08	14.03	14.08	14.13	12.42
ค่าเฉลี่ยรวม รถทุกประเภท	ความเร็วเกิน	4.11	3.96	3.96	4.06	4.32	3.69	5.25	4.47	4.42	4.29	4.09	4.37	4.17	4.17	4.40	4.31	4.10	4.19	4.37	4.25	
	ไม่แสดงตน	13.02	18.07	19.14	19.75	18.84	24.66	18.32	13.44	18.57	20.01	20.57	20.15	15.71	17.16	13.21	18.87	20.24	20.77	20.53	18.47	
	ชั่วโมงการทำงานเกิน	13.16	15.21	16.67	16.65	15.78	11.75	16.74	13.73	15.94	17.40	18.09	17.80	15.20	14.93	13.45	15.71	17.34	17.62	17.52	15.82	

รายงานสถิติการกระทำความผิดจากระบบ GPS รถทุกประเภท กรุงเทพมหานคร

เดือน กันยายน 2560

หน่วย : คัน

วันที่		1 ต.ค.	2 ต.ค.	3 ต.ค.	4 ต.ค.	5 ต.ค.	6 ต.ค.	7 ต.ค.	8 ต.ค.	9 ต.ค.	10 ต.ค.	11 ต.ค.	12 ต.ค.	13 ต.ค.	14 ต.ค.	15 ต.ค.	16 ต.ค.	17 ต.ค.	18 ต.ค.	19 ต.ค.	ค่าเฉลี่ยจำนวนรถ ที่กระทำความผิด	
รถโดยสาร	ประจำทาง	ความเร็วเกิน	858	713	692	735	711	582	725	969	817	775	647	798	929	711	922	816	751	761	730	771
		ไม่แสดงตน	1,599	1,797	2,024	2,059	2,288	2,611	2,443	2,414	2,498	2,403	2,593	1,867	2,336	2,343	2,481	2,548	2,438	2,366	2,377	2,289
		ชั่วโมงการทำงานเกิน	2,007	2,044	1,875	1,725	1,959	1,729	2,723	2,613	2,974	2,657	2,838	2,240	2,077	2,135	2,785	2,852	2,446	2,098	2,375	2,324
	ไม่ประจำทาง	ความเร็วเกิน	553	493	495	505	470	404	515	630	548	531	468	483	478	480	595	511	456	474	545	507
		ไม่แสดงตน	957	1,299	1,220	1,299	1,245	1,538	1,311	1,114	1,314	1,152	1,239	1,307	968	1,112	1,081	1,310	1,159	1,245	1,162	1,212
		ชั่วโมงการทำงานเกิน	506	530	516	469	509	400	559	708	600	452	537	590	433	512	708	596	454	452	418	524
	ส่วนบุคคล	ความเร็วเกิน	2	0	1	3	0	0	1	0	1	2	1	2	2	2	1	2	2	1	2	1
		ไม่แสดงตน	2	2	2	4	2	1	1	1	3	5	2	2	5	0	6	2	7	4	4	3
		ชั่วโมงการทำงานเกิน	0	0	0	0	0	0	0	1	0	2	1	2	0	1	3	1	1	2	1	1
รถบรรทุก	ไม่ประจำทาง	ความเร็วเกิน	18	53	53	62	55	35	53	28	57	66	69	67	39	49	34	48	82	83	77	54
		ไม่แสดงตน	3,873	7,008	7,814	8,164	7,831	7,355	6,844	3,643	7,216	8,421	8,493	8,648	5,382	6,271	3,466	7,318	8,352	8,675	8,611	7,020
		ชั่วโมงการทำงานเกิน	2,082	3,043	3,639	3,749	3,380	1,688	3,153	1,830	2,900	3,768	3,989	4,318	2,708	2,647	1,736	2,877	3,573	3,949	3,868	3,100
	ส่วนบุคคล	ความเร็วเกิน	29	29	30	37	32	26	35	33	36	47	45	38	35	36	40	29	48	43	51	37
		ไม่แสดงตน	1,116	1,763	1,739	1,864	1,765	1,617	1,723	1,087	1,774	1,925	1,913	1,925	1,278	1,634	1,049	1,778	1,883	1,976	1,976	1,673
		ชั่วโมงการทำงานเกิน	695	895	892	935	805	481	903	696	891	1,004	989	1,018	733	854	621	838	927	984	948	848

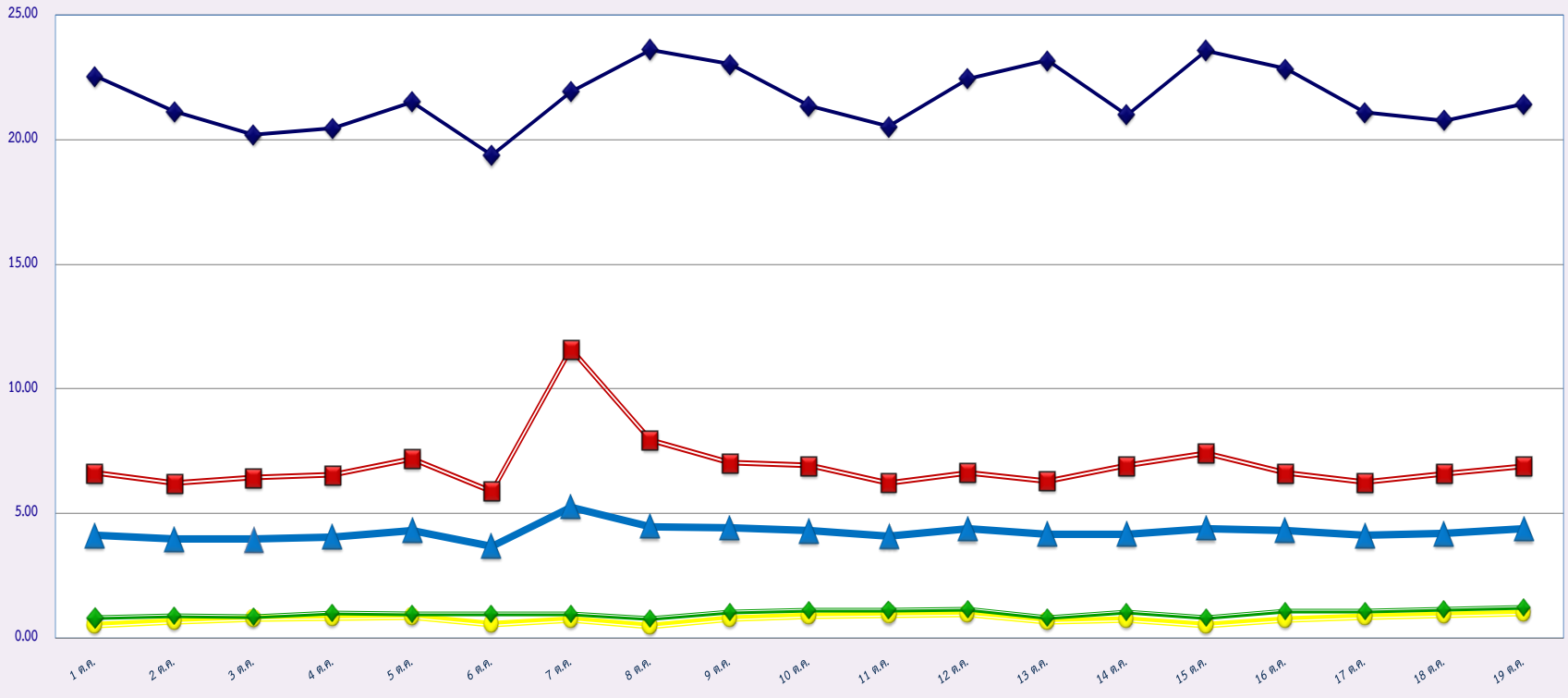
รายงานสถิติความเร็วเกินของรถตู้โดยสารประจำทาง หมวด 2 (บขส.)

ประจำเดือน ตุลาคม 2560

พื้นที่		วันที่																		
		1 ต.ค.	2 ต.ค.	3 ต.ค.	4 ต.ค.	5 ต.ค.	6 ต.ค.	7 ต.ค.	8 ต.ค.	9 ต.ค.	10 ต.ค.	11 ต.ค.	12 ต.ค.	13 ต.ค.	14 ต.ค.	15 ต.ค.	16 ต.ค.	17 ต.ค.	18 ต.ค.	19 ต.ค.
กรุงเทพมหานคร	จำนวน(คัน)	478	326	308	344	347	301	377	568	365	346	303	378	537	392	572	385	332	342	330
	ร้อยละ	9.24	6.30	5.95	6.65	6.71	5.82	7.29	10.99	7.06	6.70	5.87	7.33	10.42	7.60	11.09	7.47	6.44	6.63	6.41
ทั่วประเทศ	จำนวน(คัน)	1,887	1,706	1,626	1,612	1,739	1,653	1,768	1,885	1,792	1,644	1,601	1,777	1,872	1,669	1,879	1,792	1,648	1,631	1,702
	ร้อยละ	36.46	32.97	31.42	31.16	33.64	31.98	34.20	36.47	34.68	31.84	31.00	34.46	36.31	32.37	36.44	34.76	31.97	31.63	33.04

สถิติรถที่มีความเร็วเกินในรถแต่ละประเภท (ร้อยละ)

ร้อยละ

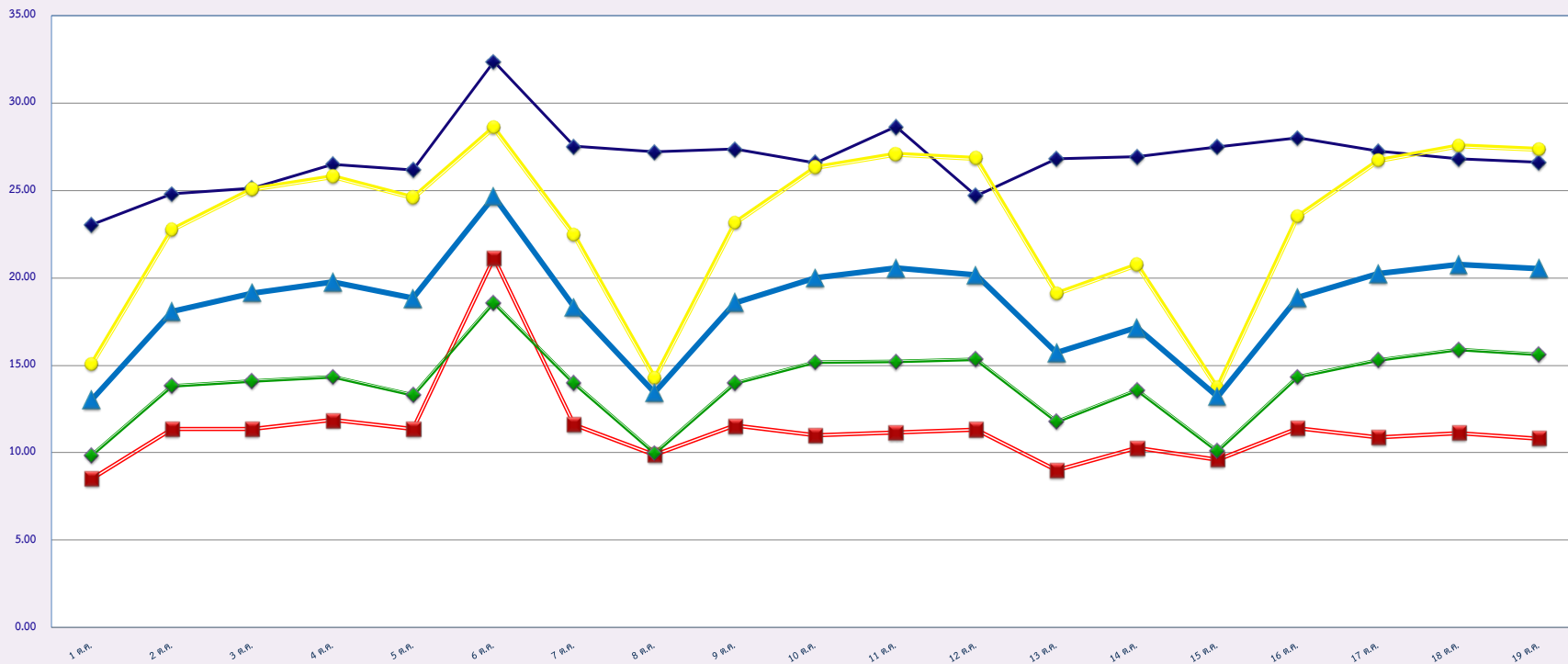


ตุลาคม 2560

- รถโดยสารประจำทาง
- รถโดยสารไม่ประจำทาง
- รถบรรทุกไม่ประจำทาง
- รถบรรทุกส่วนบุคคล
- ค่าเฉลี่ยร้อยละ

สถิติการไม่แสดงตนของพนักงานขับรถในแต่ละประเภท (ร้อยละ)

ร้อยละ



ตุลาคม 2560

รถโดยสารประจำทาง

รถโดยสารไม่ประจำทาง

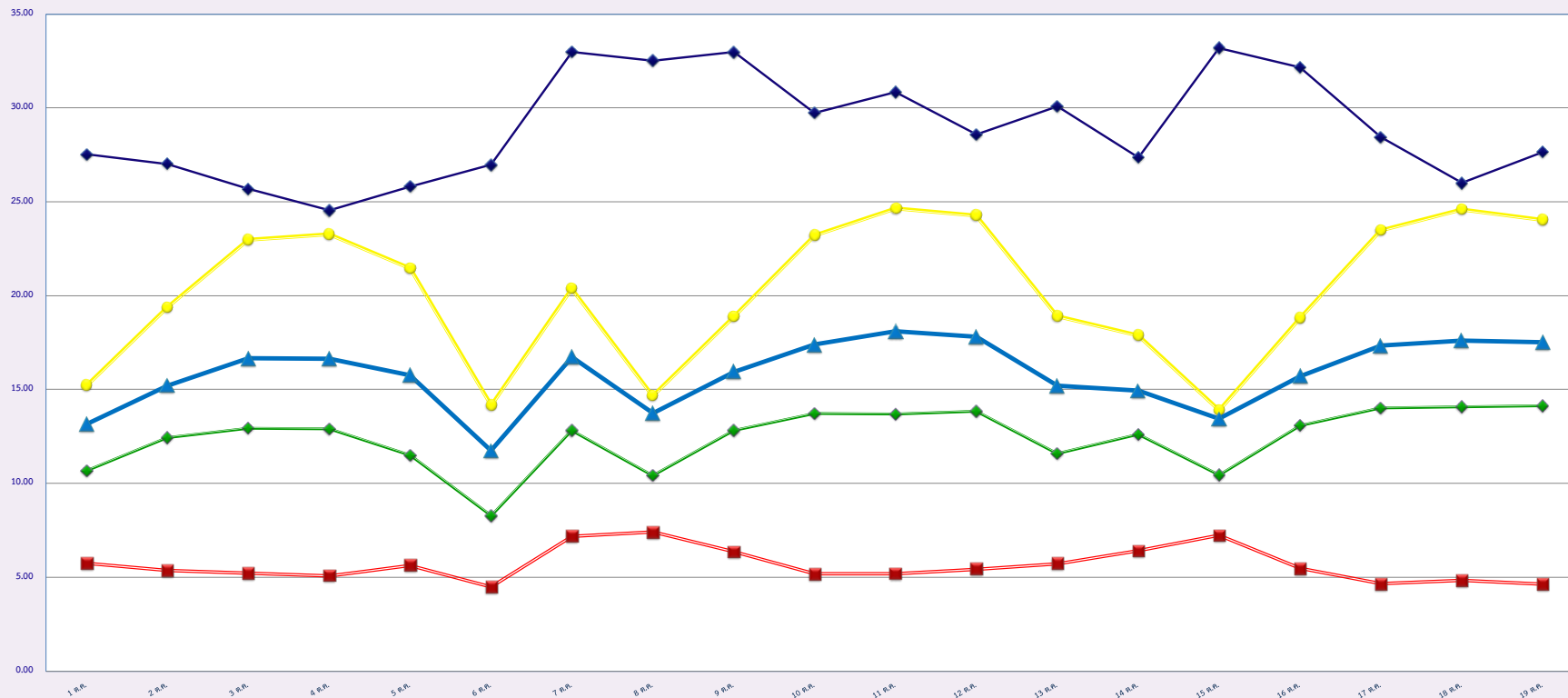
รถบรรทุกไม่ประจำทาง

รถบรรทุกส่วนบุคคล

ค่าเฉลี่ยร้อยละ

สถิติระยะเวลาการทำงานเกินของพนักงานขับรถในแต่ละประเภท (ร้อยละ)

ร้อยละ



ตุลาคม 2560

รถโดยสารประจำทาง

รถโดยสารไม่ประจำทาง

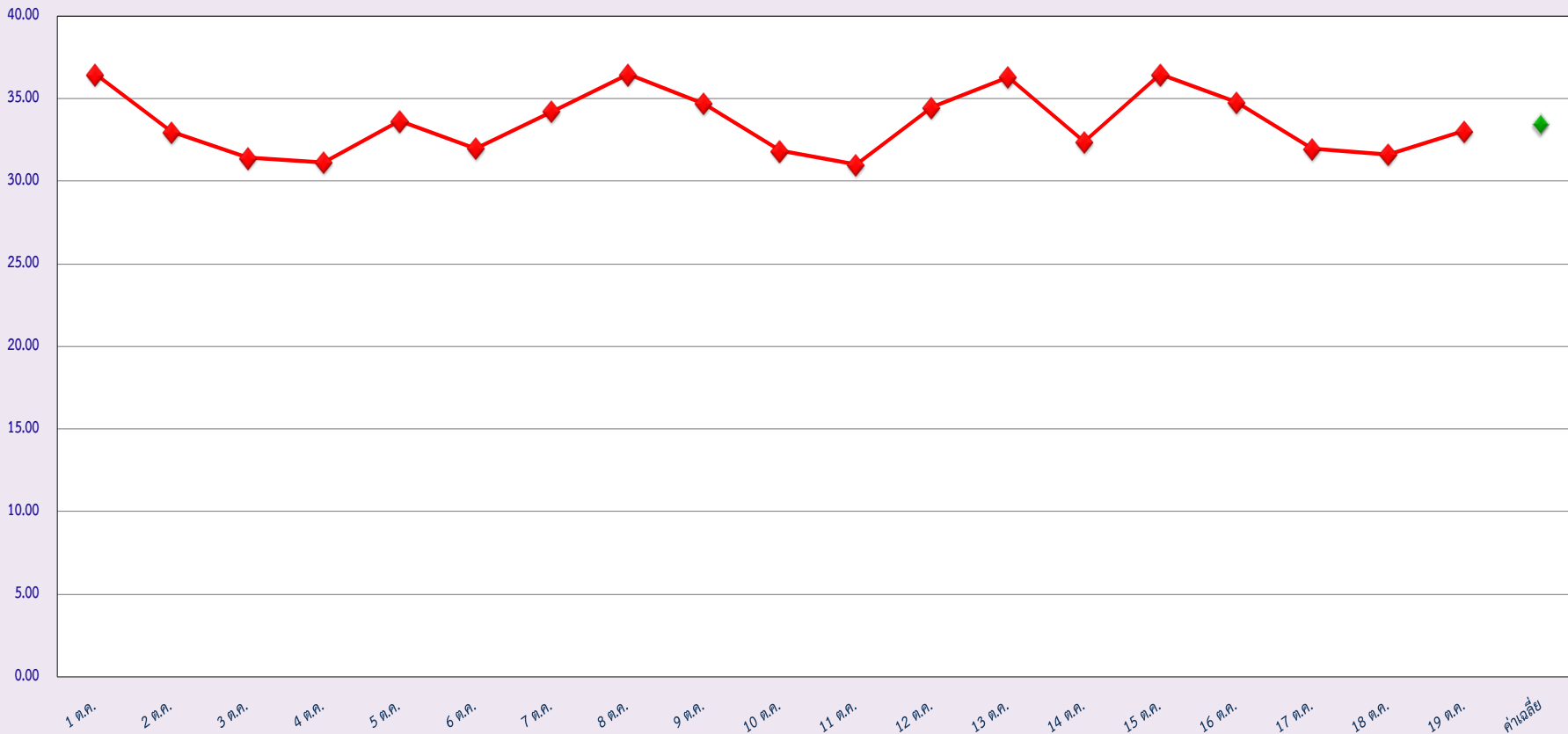
รถบรรทุกไม่ประจำทาง

รถบรรทุกส่วนบุคคล

ค่าเฉลี่ยร้อยละ

สถิติรถตู้โดยสารประจำทาง หมวด 2(บขส.)ที่มีความเร็วเกิน (ร้อยละ)

ร้อยละ



ตุลาคม 2560